

วิธีการผสมและการให้ยา AFSTYLA ด้วยอุปกรณ์ช่วยผสม Mix2Vial™ 1A

A ก่อนเริ่มผสมยา

- ล้างมือให้สะอาด ^{1B}
- เตรียมอุปกรณ์ดังรายการต่อไปนี้ให้พร้อม บนพื้นที่สะอาดผิวเรียบ: ^{1C} ขวดบรรจุยาแฟคเตอร์แปด, ขวดบรรจุน้ำ, อุปกรณ์ Mix2Vial, เข็มฉีดยา, แผ่นเช็ดแอลกอฮอล์ ^{1D}



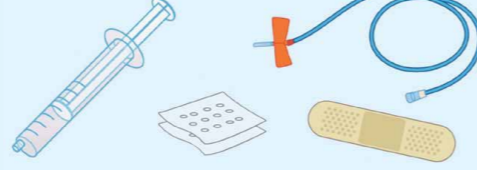
ขวดบรรจุยาแฟคเตอร์แปด ^{1D}



อุปกรณ์ Mix2Vial สำหรับการผสม ^{1D}



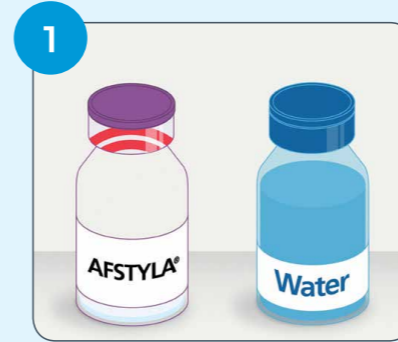
ขวดบรรจุน้ำปราศจากเชื้อ ปริมาตร 2.5 หรือ 5 มิลลิลิตร (มล.) สำหรับใช้ผสมยา ^{1D}



ชุดอุปกรณ์สำหรับการฉีดยา:

- เข็มฉีดยาแบบใช้แล้วทิ้ง ขนาด 5 มล. หรือ 10 มล. 1 ชิ้น
- อุปกรณ์ในการเจาะเส้นเลือดดำ 1 ชุด
- แผ่นเช็ดแอลกอฮอล์ 2 แผ่น
- แผ่นปิดแผลแบบไม่ปราศจากเชื้อ 1 แผ่น ^{1D}

หมายเหตุ
รูปบรรจุภัณฑ์ที่แสดงในภาพใช้เพื่อประกอบการอธิบายเท่านั้น



นำขวดยาแฟคเตอร์แปดและขวดน้ำ ออกมาวางตั้งทิ้งไว้ จนอุณหภูมิเท่ากับ อุณหภูมิห้อง ^{1E}



แกะฝาหุ้มด้านบนขวดยาและขวดน้ำออก ^{1E}



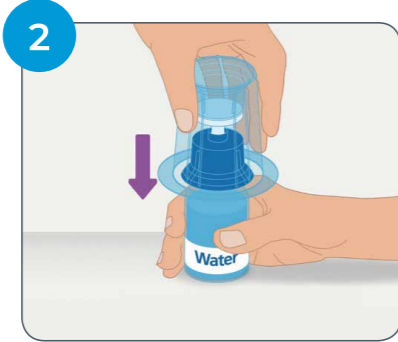
เช็ดจุกยางด้วยแผ่นเช็ดแอลกอฮอล์ แล้วปล่อยให้แห้ง ^{1E}

ตรวจสอบวันหมดอายุบนขวด และบนบรรจุภัณฑ์ของอุปกรณ์ Mix2Vial ^{1A}

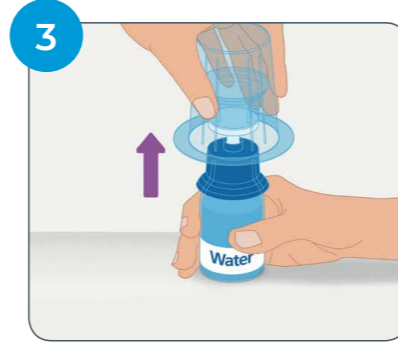
B วิธีการผสมด้วยอุปกรณ์ Mix2Vial



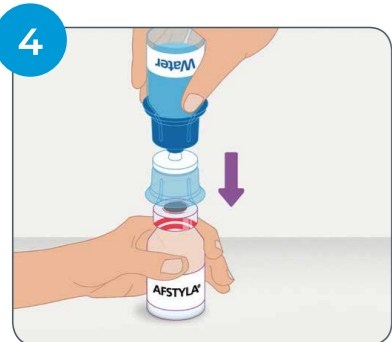
แกะฝาด้านบนของห่อบรรจุอุปกรณ์ Mix2Vial ออก แต่ไม่นำอุปกรณ์ ออกจากภาชนะบรรจุ ^{1F}



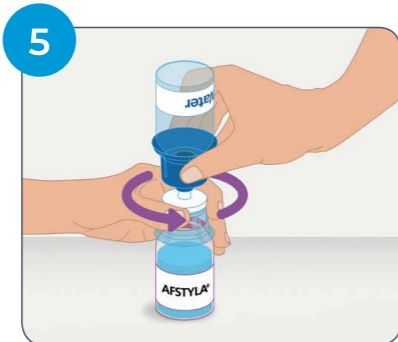
จับขวดน้ำให้แน่น จากนั้นนำอุปกรณ์ Mix2Vial ด้านที่เป็นหนามสีฟ้ากดลง ไปในแนวตรง ผ่านจุกยางของขวดน้ำ ^{1G}



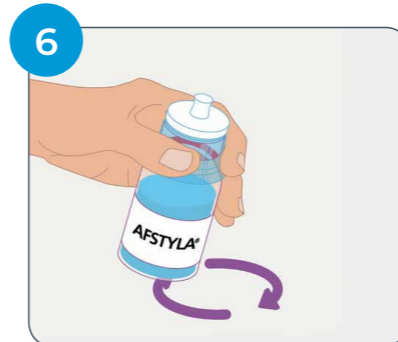
ค่อยๆ ยกห่อบรรจุภัณฑ์ออกจาก อุปกรณ์ข้างๆ ด้วยความระมัดระวัง โดยให้ตัวอะแดปเตอร์ Mix2Vial ยังคงสอดติดอยู่กับขวดน้ำ ^{1H}



ใช้มือจับขวดยาแฟคเตอร์แปดให้แน่น จากนั้นนำขวดน้ำที่มีอะแดปเตอร์ Mix2Vial สอดติดอยู่ คว่ำลงครอบ ขวดยา กดอะแดปเตอร์ Mix2Vial ด้านที่เป็นหนามโปร่งใสลงไปในแนวตรง ผ่านจุกยางของขวดยาที่อยู่ด้านล่าง ^{1I}



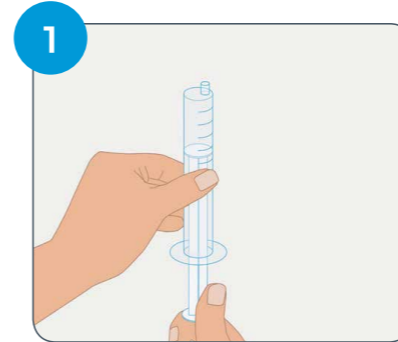
น้ำจะไหลเข้าสู่ขวดยาแฟคเตอร์แปด โดยอัตโนมัติ เมื่อเสร็จแล้วให้คลายเกลียวด้านบนของ Mix2Vial ออก เพื่อแยกเอาชิ้นส่วนของอะแดปเตอร์ ด้านสีฟ้าที่ติดกับขวดน้ำออก ^{1J}



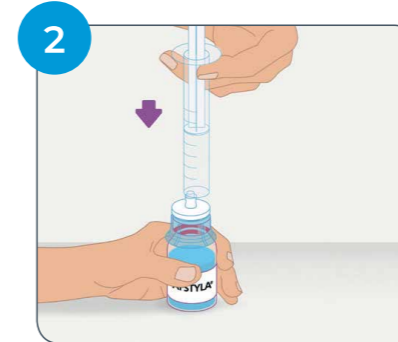
จับขวดยาที่ยังคงมีอุปกรณ์อะแดปเตอร์ Mix2Vial ด้านโปร่งใสติดอยู่หมุนวนเบาๆ จนกระทั่งยาละลายหมด

อย่าเขย่า ^{1K}

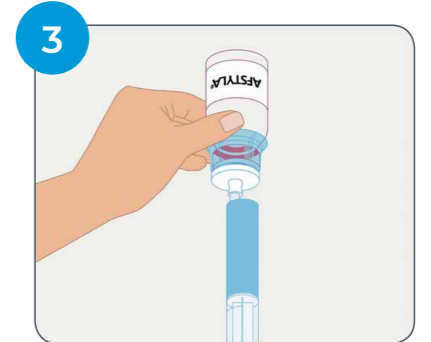
C วิธีการเตรียมยาแฟคเตอร์แปดสำหรับการฉีดยา



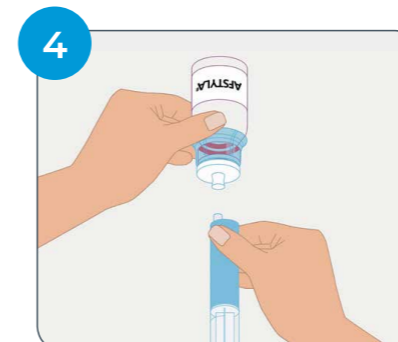
ดึงกระบอกฉีดยาเพื่อถอดอากาศ เข้าไปในเข็มฉีดยา ^{1L}



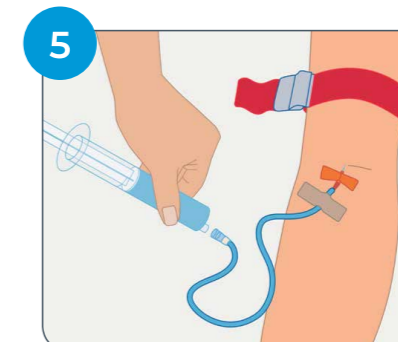
จับขวดยาแฟคเตอร์แปดในแนวตั้งตรงให้แน่น จากนั้นเชื่อมต่อเข็มฉีดยาเข้ากับข้อต่อ Mix2Vial ฉีดยาอากาศเข้าไปในขวดยา ^{1L}



พลิกคว่ำขวดยาในขณะที่มือยังคงกด ลูกสูบเข็มฉีดยาอยู่ และค่อยๆ ทำการ ดูดยาลงในหลอดฉีดยาโดยการดึง ลูกสูบเข็มฉีดยาออกช้าๆ ^{1M}



เมื่อดูดตัวยาเข้าหลอดฉีดยาเสร็จแล้ว ให้จับกระบอกฉีดยาให้แน่น กดอะแดปเตอร์ Mix2Vial ออกจากเข็มฉีดยาในขณะที่ ตำแหน่งของลูกสูบเข็มฉีดยาอยู่ด้านล่าง ตามภาพ ^{1N}



จัดเตรียมชุดอุปกรณ์การให้ยาตาม คำแนะนำของแพทย์ / พยาบาล ^{1O} ทำการ ติดตั้งเข็มฉีดยาเข้ากับชุดอุปกรณ์การ ให้ยาตามเวลาที่เหมาะสม ^{1P} และให้ยาทาง หลอดเลือดดำตามคำแนะนำ ^{1Q}